

# CALENDARIOS DE NEVERA



## NV-S

- Tamaño: 10 / 10,5 x 17 cm
- Publicidad: 10,5 x 5 cm
- 280 g folding
- Colgador: imán
- Faldillas:
  - N° 17 (pág. 81)
  - N° 19 (pág. 81)
  - N° 20 (pág. 84)
  - N° 21 (pág. 84)

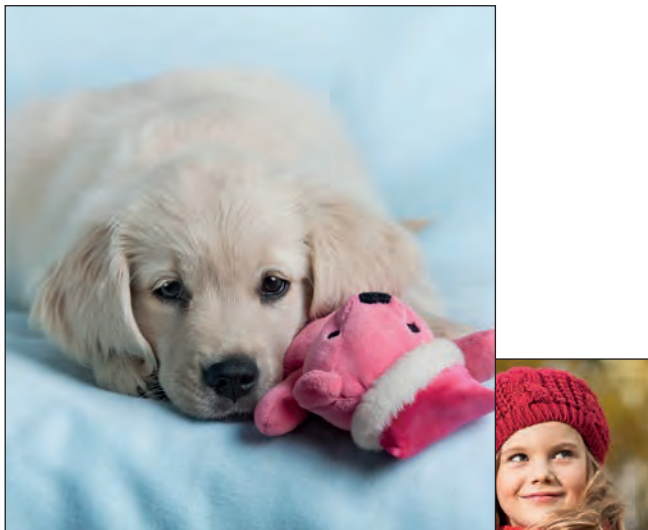


## NV-M

- Tamaño: 12 x 18 cm
- Publicidad: 12 x 6 cm
- 280 g folding
- Colgador: imán
- Faldillas:
  - N° 14 (pág. 84)
  - N° 18 (pág. 81)



**Información adicional**  
 Los calendarios de nevera se sirven con la cartelá, la faldilla y el imán por separado.



### ENERO 2025

S	LUNES	MARTES	MIÉRCOLES	JUEVES	VIERNES	SÁBADO	DOMINGO
1	Celedonio 6	Llerna 13	1 Alo Nuevo María Madre del Señor	2 Basilio, Constanza y Gregorio	3 Daniel y Gertrudis	4 Aquilino y Rigoberto	5 Emiliana
2	6 Rayos Eulalia	7 Raimundo del Panchito	8 Luciano y Soledad	9 Adrián y Julián	10 Guillermo y Niconor	11 Higinio y Matías del León	12 Arcadio y Tatiana
3	13 Hilaro	14 Edu y Juan de Ribera	15 Mauro	16 Cecilia y Marcelo	17 Alfredo y Antonio Abad	18 Beatrix	19 Mario
4	20 Fabión y Sebastián	21 Inés	22 Vicente y Víctor	23 Armando o Rufino	24 Francisco de Sales	25 Evelia	26 Gonzalo y Paola
5	27 Ángela de Merici	28 Tomás de Aquino	29 Valerio	30 Marina	31 Juan Bosco	21 Margarita	29 Navea

NOTAS

17	VIERNES	Alfredo y Antonio Abad
18	SÁBADO	Aquilino y Rigoberto
19	DOMINGO	Emiliana
20	LUNES	Arcadio y Tatiana
21	MARTES	Margarita
22	MIÉRCOLES	Armando o Rufino
23	JUEVES	Francisco de Sales
24	VIERNES	Concepción de Sales
25	SÁBADO	Evelia
26	DOMINGO	Gonzalo y Paola
27	LUNES	Armando o Rufino
28	MARTES	Tomás de Aquino
29	MIÉRCOLES	Valerio
30	JUEVES	Marina
31	VIERNES	Juan Bosco



NV-S	07.0010
NV-M	08.0110



NV-S	07.0011
NV-M	08.0111



NV-S	07.0020
NV-M	08.0120



NV-S	07.0021
NV-M	08.0121



NV-S	07.0022
NV-M	08.0122



NV-S	07.0023
NV-M	08.0123



NV-S	07.0030
NV-M	08.0130



NV-S	07.0031
NV-M	08.0131



NV-S	07.0032
NV-M	08.0132



NV-S	07.0033
NV-M	08.0133



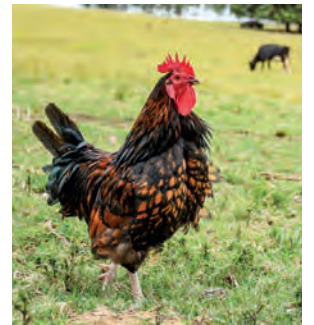
NV-S	07.0040
NV-M	08.0140



NV-S	07.0041
NV-M	08.0141



NV-S	07.0042
NV-M	08.0142



NV-S	07.0043
NV-M	08.0143



NV-S	07.0050
NV-M	08.0150



NV-S	07.0051
NV-M	08.0151



NV-S	07.0052
NV-M	08.0152



NV-S	07.0053
NV-M	08.0153



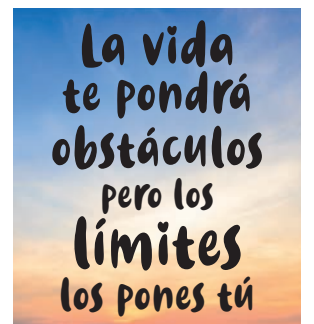
NV-S	07.0054
NV-M	08.0154



NV-S	07.0055
NV-M	08.0155



NV-S	07.0056
NV-M	08.0156



NV-S	07.0060
NV-M	08.0160

# LÁMINAS DE COCINA



LC

- Tamaño: 15 x 32,5 cm
- Publicidad: 13 x 5 cm
- Cartón 270 g.
- Incluye bloc de notas (pegado o aparte)



Paisaje

Ref. 16.0016

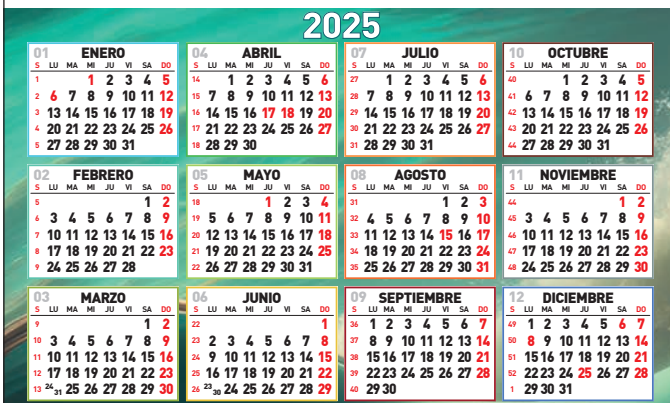


W.L.C. Nº 16



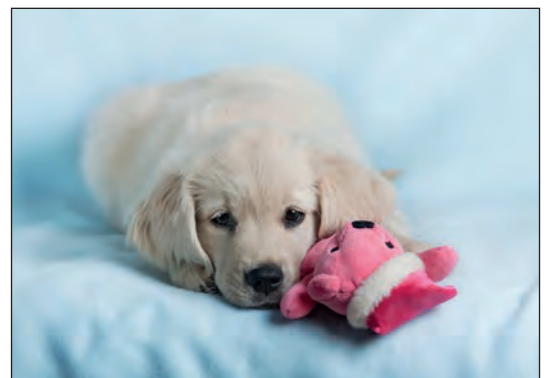
Gato

Ref. 16.0017



Niño

Ref. 16.0018



Perro

Ref. 16.0019